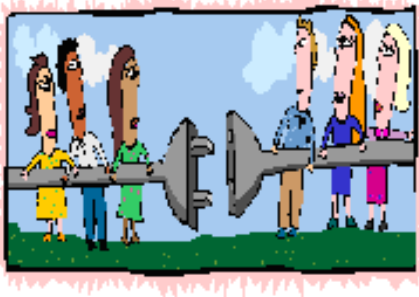


---

# Comunidades de Práctica (CoPs)

---



*El verdadero espíritu de la conversación es sacar a la luz la inteligencia del interlocutor, más que en mostrar la nuestra.*

Ángel L. Arbonies

## PROGRAMA <sup>(1)</sup>

- Trabajo sobre el sentido de comunidad: La práctica que nos une. ¿ Qué es el éxito en nuestra práctica?
- Alimento intelectual: narrativas, casos y textos relacionados para crear un fondo documental.
- Taller de la CoP para resolver casos de los participantes
- . Presentaciones magistrales breves con invitados y participantes de la CoP.
- Lecciones aprendidas, asuntos pendientes
- Plan de acción
- . Eventos para reforzar el sentido de comunidad

(1) Programa estándar que se adapta según circunstancias

# Una nueva forma de aprendizaje y creación de conocimiento

## Comunidad de Práctica

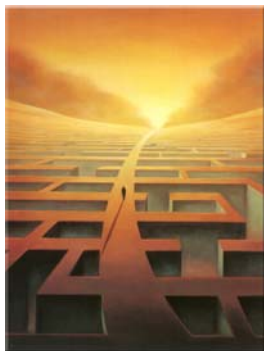


- La idea de comunidad de práctica (CoP) como espacio de aprendizaje y creación de conocimiento nace de la creencia de que las personas que comparten una práctica presentan como colectivo mejores condiciones para hacer fluir el conocimiento. Es como el green de un campo de golf donde la bola corre suavemente frente a los bunkers donde se estanca.
- En la CoP el sentido comunitario es tan decisivo como la práctica de manera que se retroalimentan mutuamente. Si se facilita adecuadamente la conversación y el diálogo colaborativo en la CoP, ésta se convierte en un lugar de aportación y de aprendizaje cercano a la acción.
- Las CoPs son una rutina creativa de alto nivel donde se produce la magia de la creación de conocimiento en la medida en que hay un espacio y tiempo para ello. Algo que escasea en las organizaciones.

## Aprender juntos

- Aprender juntos. Las CoPs son indispensable para el reciclaje de profesionales cuando el ritmo de señales y conocimiento crece de forma exponencial. Los miembros de la CoP atraen las señales y las filtran para ser usadas en el trabajo diario.
- Los participantes en la CoP deben considerar la misma un lugar de trabajo y no una práctica de formación al uso
- Aprender sobre la práctica significa que traemos a la CoP señales y teoría emergente, pero el hilo conductor es la práctica de los miembros de la CoP.

## Aplicaciones



Las CoPs pueden ser utilizadas como espacio de creación de conocimiento en numerosos campos, profesionales, directivos, artísticos, culturales, y se puede realizar intraempresa o interempresas.

La aplicación más común es en tres tipos de colectivos:

- Profesionales que quieren mantener vivas y actualizadas sus competencias.
- Directivos o responsables de una actividad tales como Dirección, Prospectiva, Innovación, Recursos Humanos etc.
- Por territorio o ciudad. En un determinado territorio donde la proximidad geográfica y comunitaria permite una fertilización cruzada tanto en el plano profesional como en el directivo.

En todos los casos el éxito de la CoP se mide por la calidad y cantidad de las interacciones entre los participantes.

Horario	TEMA	MATERIALES
<i>El numero de días y su secuencia se acuerdan en cada caso (1 día, una semana, frecuencia quincenal, mensual)</i>	<i>Los temas estándar que pueden ser modificados, son los que se muestran en esta columna</i>	<i>Los materiales que se sugiere utilizar son los que se describen en la columna</i>
9-10 Mañana	<b>La CoP</b>  <b>La práctica que nos une. ¿ Qué es el éxito en nuestra práctica?</b>	Mind Maps Posters y Metaplan
10-11	<b>Alimento intelectual:</b>  <b>Narrativas, casos y textos relacionados para crear un fondo documental.</b>	-Lectura y comentario de textos relacionados con el objeto de la CoP. Contribuye a realizar una memoria de recursos
11-12	<b>Taller</b>	Los participantes plantean y exponen casos reales para recibir apoyo del resto de la CoP.
12-13	<b>Presentaciones magistrales breves</b>	Presentaciones breves con invitados externos a la CoP.
13-14	<b>Lecciones aprendidas, asuntos pendientes Plan de acción</b>	Conclusiones de la sesión realizada por cada participante
	<b>. Eventos para reforzar el sentido de comunidad</b>	Visitas y Knowledge Tours
Facilitador  Angel L. Arbonies <a href="http://www.angelarbonies.com">www.angelarbonies.com</a>	La labor del facilitador es la de hacer crecer el sentido comunitario del grupo, preparar las sesiones, alimentar la CoP entre sesiones y aportar conocimiento emergente	Aportación de materiales, artículos, web sites, libros y contenidos